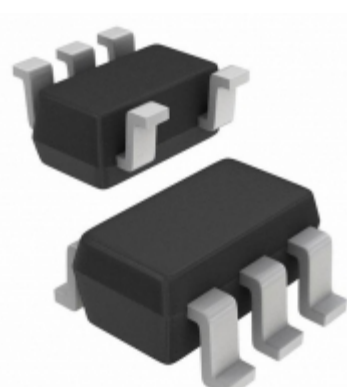


ISL88012IH522Z-T7A



Obrázky jsou pouze orientační.
Podrobné informace o produktu naleznete v části Technické údaje produktu.
Koupit ISL88012IH522Z-T7A s důvěrou od Component-World.HK, 1 rok záruka

intersil
A Renesas Company

Part Number: [ISL88012IH522Z-T7A](#)

Výrobce: [Intersil](#)

Popis: IC VOLTAGE MONITOR DUAL SOT23-5

Datový list: [ISL88011-15](#)

RoHS Status: Bez olova / V souladu RoHS

Ship From: Hong Kong

Shipment Way: DHL/Fedex/TNT/UPS/EMS

[Request For Quotation](#)

PARAMETR PRODUKTU

Part Number	ISL88012IH522Z-T7A	Výrobce	Intersil
Popis	IC VOLTAGE MONITOR DUAL SOT23-5	Stav volného vedení / RoHS	Bez olova / V souladu RoHS
Dostupné množství	45395 pcs	Datový list	ISL88011-15
Kategorie	Integrované obvody (IC)	Napětí - Práh	2.19V, Adj
Typ	Multi-Voltage Supervisor	Dodavatel zařízení Package	SOT-23-5
Série	-	resetování Prodeleva	140 ms Minimum
resetovat	Active High/Active Low	Obal	Tape & Reel (TR)
Paket / krabice	SC-74A, SOT-753	Výstup	Open Drain, Push-Pull
Ostatní jména	ISL88012IH522Z-T7A-ND ISL88012IH522Z-T7ATR ISL88012IH522ZT7A	Provozní teplota	-40°C ~ 85°C (TA)
Počet napětí Sledované	2	Typ montáže	Surface Mount
Úroveň citlivosti na vlhkost (MSL)	1 (Unlimited)	Stav volného vedení / RoHS	Lead free / RoHS Compliant
Detailní popis	Supervisor Open Drain, Push-Pull 2 Channel SOT-23-5	Číslo základní části	ISL88012

Component-World.com je spolehlivý distributor elektronických součástek. Specializujeme se na všechny elektronické komponenty řady Intersil. Máme 45395 kusy Intersil ISL88012IH522Z-T7A na skladě dostupných. Vyžádejte si citát z distributora součástí elektroniky na Component-World.com, náš prodejní tým vás bude kontaktovat do 24 hodin.

RFQ Email: info@Components-World.com

SOUVISEJÍCÍ PRODUKTY

	Část#: ISL88012IH529Z-TK Popis: IC VOLTAGE MONITOR DUAL SOT23-5	Výrobci: Intersil	Dotaz
	Část#: ISL88012IH531Z-TK Popis: IC VOLTAGE MONITOR DUAL SOT23-5	Výrobci: Intersil	Dotaz
	Část#: ISL88012IH523Z-TK Popis: IC VOLTAGE MONITOR DUAL SOT23-5	Výrobci: Intersil	Dotaz
	Část#: ISL88012EVAL1Z Popis: EVALUATION BOARD FOR ISL88012	Výrobci: Intersil	Dotaz
	Část#: ISL88011IH531Z-TK Popis: IC VOLTAGE MONITOR DUAL SOT23-5	Výrobci: Intersil	Dotaz
	Část#: ISL88011IH529Z-T7A Popis: IC VOLT MONITR SGL 2.92V SOT23-5	Výrobci: Intersil	Dotaz
	Část#: ISL88012IH526Z-T7A Popis: IC VOLTAGE MONITOR DUAL SOT23-5	Výrobci: Intersil	Dotaz
	Část#: ISL88012IH523Z-T7A Popis: IC VOLTAGE MONITOR DUAL SOT23-5	Výrobci: Intersil	Dotaz
	Část#: ISL88011IH546Z-TK Popis: IC VOLTAGE MONITOR DUAL SOT23-5	Výrobci: Intersil	Dotaz
	Část#: ISL88011IH531Z-T7A Popis: IC VOLT MONITR SGL 3.09V SOT23-5	Výrobci: Intersil	Dotaz
	Část#: ISL88011IH526Z-TK Popis: IC VOLTAGE MONITOR DUAL SOT23-5	Výrobci: Intersil	Dotaz
	Část#: ISL88011IH544Z-T7A Popis: IC VOLT MONITR SGL 4.38V SOT23-5	Výrobci: Intersil	Dotaz
	Část#: ISL88011IH529Z-TK Popis: IC VOLTAGE MONITOR DUAL SOT23-5	Výrobci: Intersil	Dotaz
	Část#: ISL88012IH544Z-T7A Popis: IC VOLTAGE MONITOR DUAL SOT23-5	Výrobci: Intersil	Dotaz
	Část#: ISL88012IH526Z-TK Popis: IC VOLTAGE MONITOR DUAL SOT23-5	Výrobci: Intersil	Dotaz
	Část#: ISL88011IH544Z-TK Popis: IC VOLTAGE MONITOR DUAL SOT23-5	Výrobci: Intersil	Dotaz
	Část#: ISL88012IH529Z-T7A Popis: IC VOLTAGE MONITOR DUAL SOT23-5	Výrobci: Intersil	Dotaz
	Část#: ISL88012IH522Z-TK Popis: IC VOLTAGE MONITOR DUAL SOT23-5	Výrobci: Intersil	Dotaz
	Část#: ISL88012IH531Z-T7A Popis: IC VOLTAGE MONITOR DUAL SOT23-5	Výrobci: Intersil	Dotaz
	Část#: ISL88011IH546Z-T7A Popis: IC VOLT MONITR SGL 4.64V SOT23-5	Výrobci: Intersil	Dotaz

Související klíčová slova pro ISL88012IH522Z-T7A

Intersil ISL88012IH522Z-T7A.	ISL88012IH522Z-T7A distributor	ISL88012IH522Z-T7A dodavatel	ISL88012IH522Z-T7A Cena
ISL88012IH522Z-T7A Stáhnout datasheet.	ISL88012IH522Z-T7A Datasheet.	ISL88012IH522Z-T7A Stock.	koupit ISL88012IH522Z-T7A.
Intersil ISL88012IH522Z-T7A.			